

RESTAURO DI EDIFICIO POLIFUNZIONALE  
NELLA FRAZIONE DI ONARA - VIA CHIESA  
(PROGETTO PRELIMINARE)

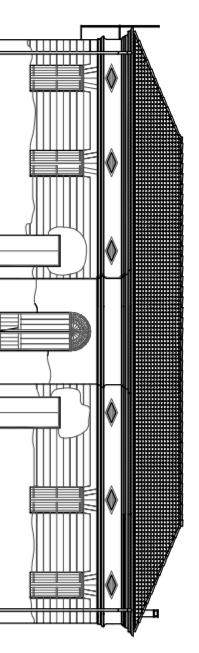


Tavola n.  
**6**  
PROGETTO IMPIANTO ELETTRICO:  
PIANTE

**6**

Scala: 1:50  
File: C47\_A1\_T023  
REVISIONI:  
Data: 02/09/2014  
Tecnico: Smerina M.S.  
COMMITTENTE: AMMINISTRAZIONE COMUNALE DI TOMBOLO  
TECNICO: Ing. Mauro BERNOZZI

Rev.	Descrizione	Data
1	...	...
2	...	...
3	...	...

A.T.P.  
Ing. VALERIO CARNIO & Arch. SAURO GASPARRIN - Geom. DINO PEGORIN  
350117 POMBINO DESE (PD) Via Roma, 67/c  
Tel. (049) 9365117 - E-MAIL: info@carcio-gasparri.it - Fax (049) 9366940 - C.F. e P.I.V.A. 02451590281

LEGENDA			
	CONSEGNA ENERGIA		TERMOSTATO AMBIENTE
	QUADRO ELETTRICO		CORPO ILLUMINANTE DI PARETE
	INTERRUTTORE UNIPOLARE		PUNTO LUCE A SOFFITTO
	DEVIAZIONE UNIPOLARE		PUNTO LUCE A PARETE
	PRESA BIPASSO 2p+1 10/16A		FARETTO DA INCASSO
	PRESA LINEI 2p+1 16A		CORPO PLAFONE A SOFFITTO
	PULSANTE A TIRANTE PER IMPIANTO DI CHIAMATA DA BAGNO		PUNTO LUCE DI EMERGENZA
	PULSANTE DI TAGLIAZIONE PER IMPIANTO DI CHIAMATA DA BAGNO		CASSETTA DI INGRESSO TELECOM
	AVVITTORE OTTICO ACUSTICO PER IMPIANTO DI CHIAMATA DA BAGNO		ALLACCIAMENTO PROIETTORE
	ALLACCIAMENTO VENTILATORE O ASPIRATORE		ALLACCIAMENTO UNITA' DI CLIMATIZZAZIONE
	PRESA TV		ALLACCIAMENTO BOLLITORE ELETTRICO
	PRESA TELEFONICA		PIANTONE DI INTERRUZIONE
	PRESA LPT CATEGORIA 6		SELETTORE A CHIAVE
	RETE FONIALE		IMPIANTO ANTINTRUSIONE
	RIVELATORE COPPIA TECNOLOGIA		IMPIANTO ANTINTRUSIONE
	IMPIANTO ANTINTRUSIONE		SIRENA ESTERNA
			IMPIANTO ANTINTRUSIONE

