

RESTAURO DI EDIFICIO POLIFUNZIONALE  
NELLA FRAZIONE DI ONARA - VIA CHIESA  
(PROGETTO PRELIMINARE)

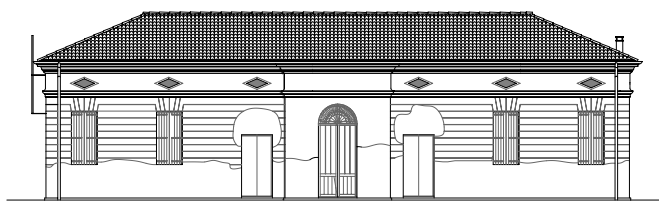


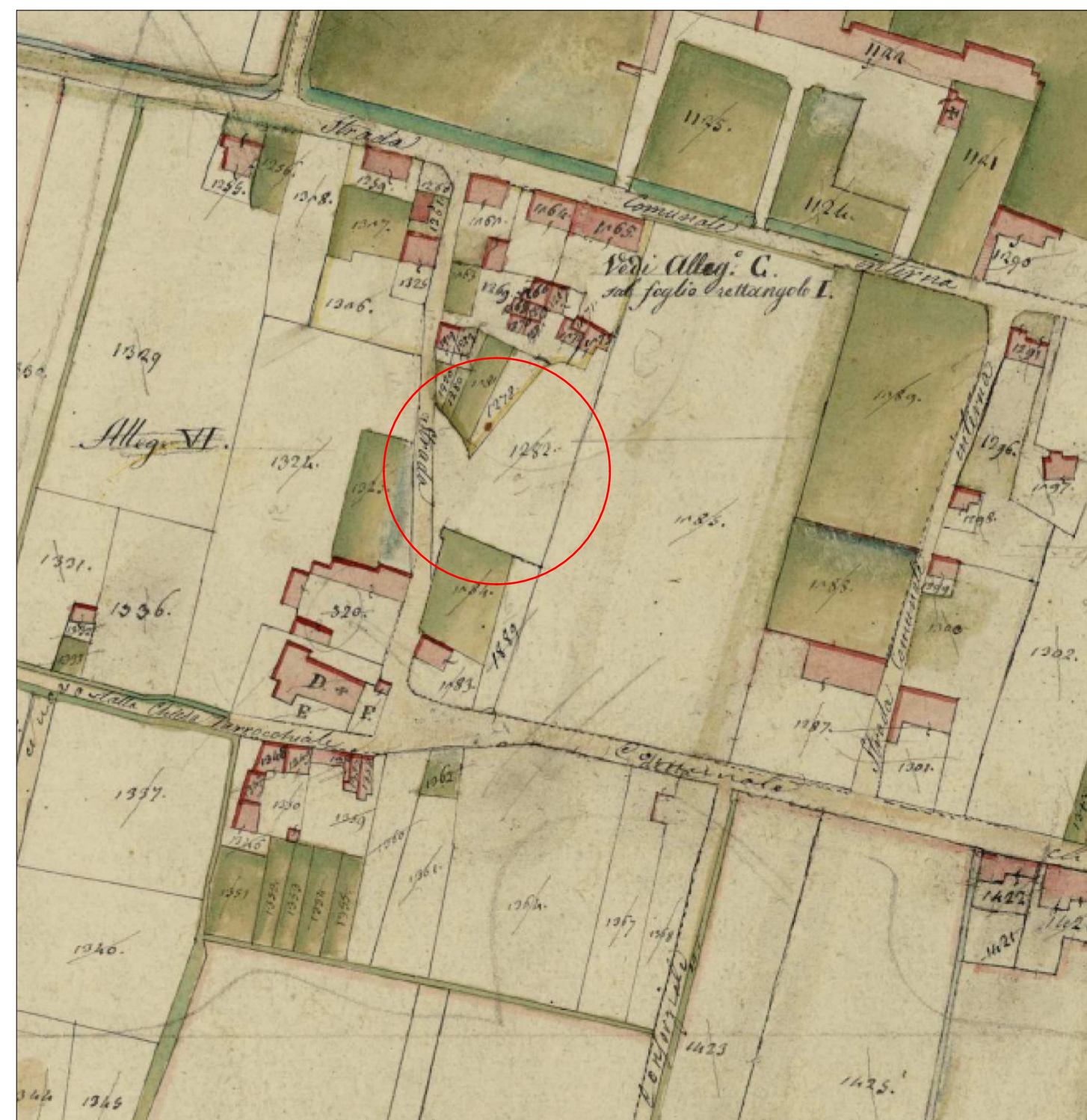
Tavola n.

2

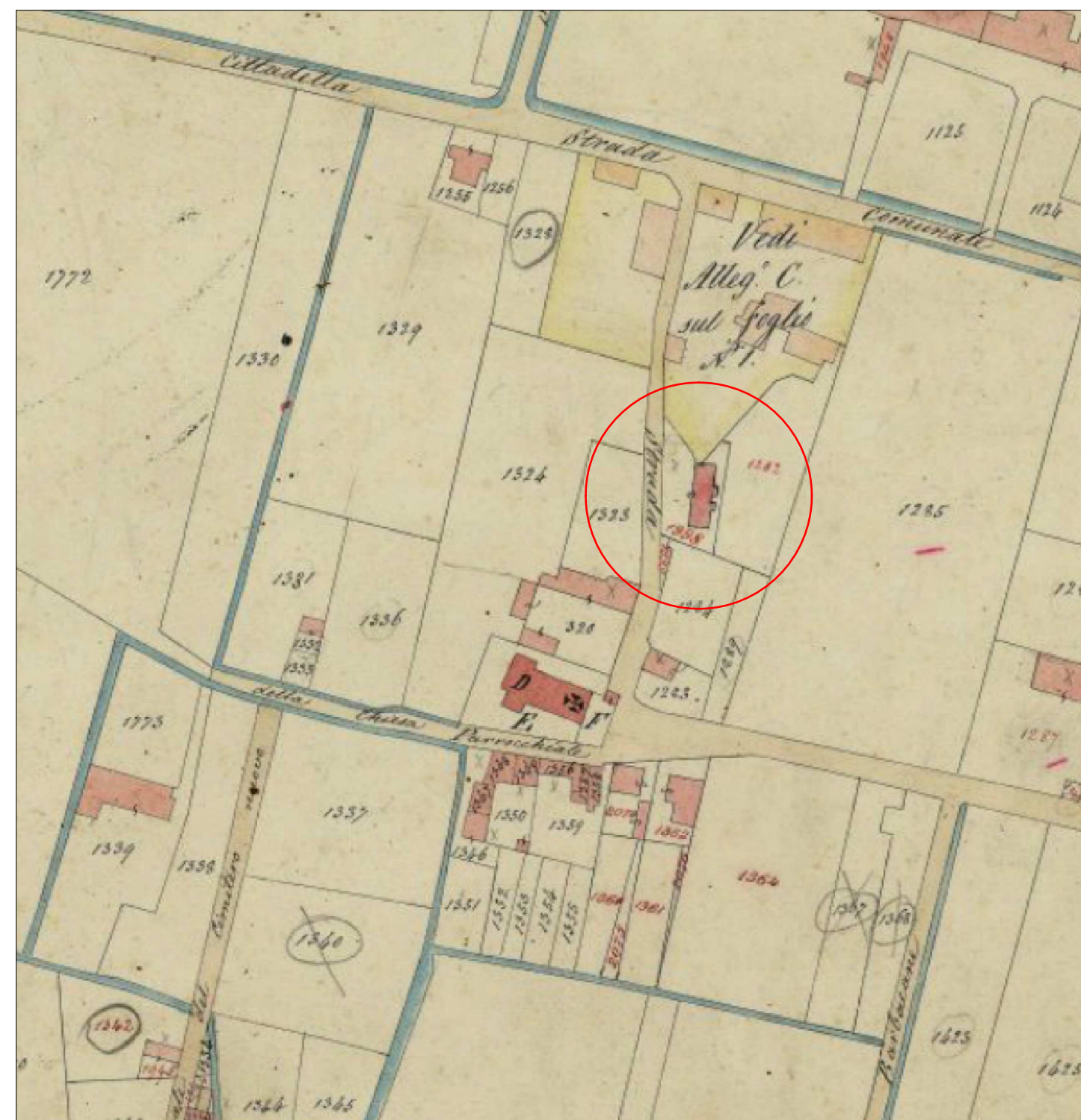
INDAGINE STORICA:  
CATASTO AUSTRIACO  
CATASTO AUSTRIACO - ITALICO  
MAPPA D'INPIANTO CATASTO ITALIANO  
MAPPA CATASTO ATTUALE

Scala varie		
File: C47_A3_T019		
REVISIONI		
Data	Oggetto	Dis.
10.2013	Stesura	S.G.
...	...	...
...	...	...
...	...	...
...	...	...

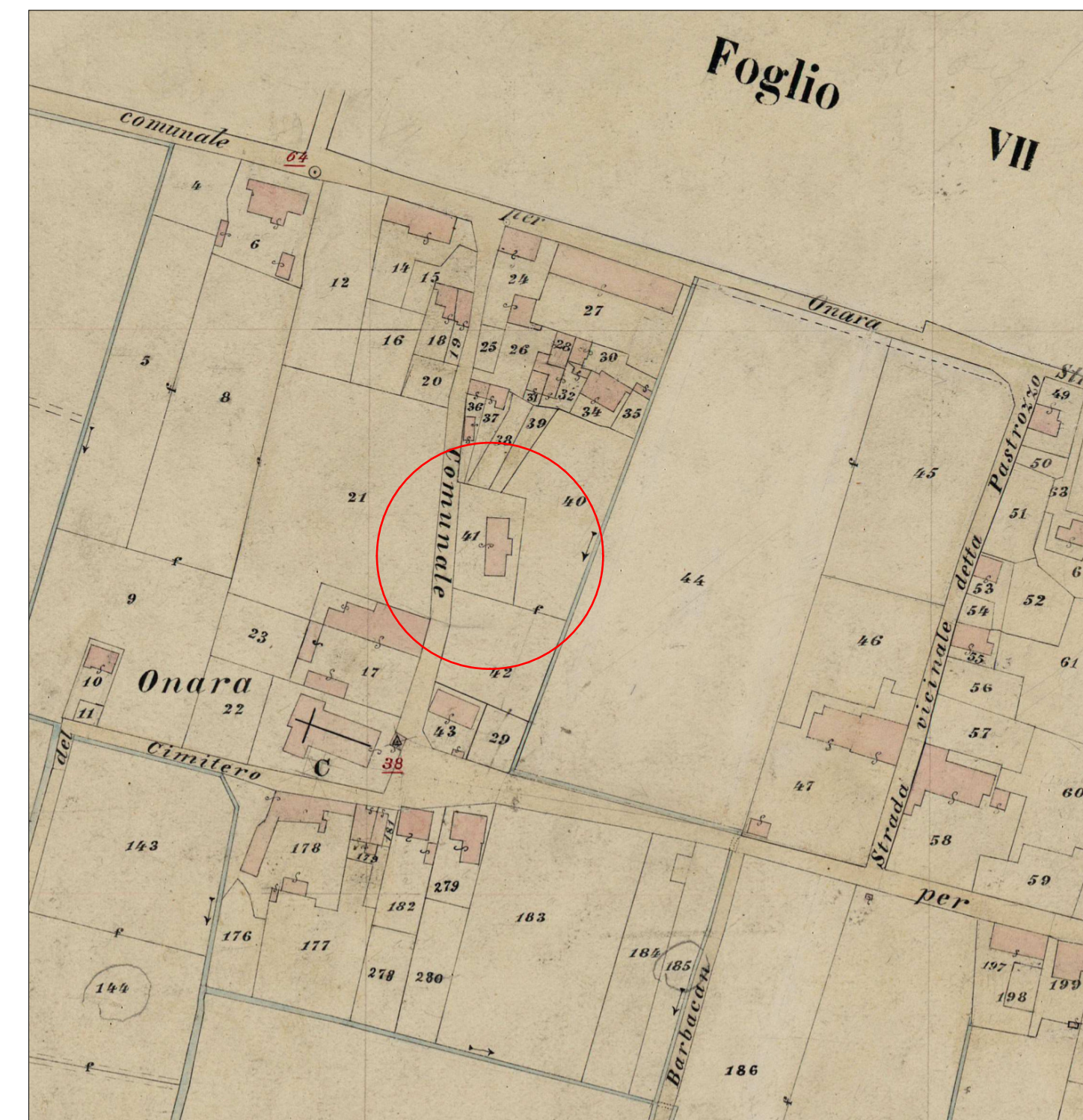
COMITENTE: AMMINISTRAZIONE COMUNALE DI TOMBOLO  
TECNICO: Arch. Sauro GASPARIN - Geom. Dino PEGORIN



ESTRATTO DEL CATASTO AUSTRIACO  
(anno 1832)  
scala 1:2000



ESTRATTO DEL CATASTO AUSTRIACO - ITALICO  
(anno 1845)  
scala 1:2000



ESTRATTO DELLA MAPPA D'IMPIANTO CATASTO ITALIANO  
(anno 1890 circa)  
scala 1:2000



ESTRATTO DEL CATASTO ATTUALE  
(anno 2013)  
scala 1:2000